

25: 113; Friese, 1911, Das Tierreich Megachilidae 1: 81; Alfken, 1936, Ark. f. Zool., 27A, 37: 8. S. Kansu.

雌性: 7~8mm。体黑色, 闪光, 被灰毛。上颚宽, 3齿; 唇基端缘凹浅, 表面被粗刻点, 中央较稀; 眼侧、额、颅顶及颊均密被较大刻点; 触角第1鞭节稍长于第2节; 中胸盾片刻点小于唇基刻点; 前、中足胫节端角具刺突; 腹部背板端缘刻点细密, 中部大而稀; 第6背板具较小的刻点。触角鞭节黑褐色; 翅基片及各跗节均黑褐色; 翅浅黄色透明, 翅痣及翅脉褐色; 距浅黄色。头及中胸被毛; 后胸、并胸腹节及腹部第1节背板两侧密被黄色长毛; 1~3节背板两侧具白斑; 4~5节背板端缘具白毛带; 第6节背板密被细白毛; 腹毛刷浅黄色。

雄性: 未明。

观察标本: 新疆, 昭苏阿腊散, 1974.VIII.31, 1♀, 韩寅恒采。

分布: 新疆(昭苏)、甘肃; 土库曼斯坦(Kisilkum)。

(13) 尖唇壁蜂 *Osmia* (s.str.) *cerinthidis* Morawitz, 1876 中国新记录种

Osmia cerinthidis Morawitz, 1876, Hor. Soc. Ent. Ross., 12: 41.

Osmia (*Centrosmia*) *cerithidis* Schmiedeknecht, 1884, Apid. Eur., 2: 10, 892; 1885, Apid. Eur., 2: 10, 936.

Osmia (*Osmia*) *cerithidis* Morawitz, 1978, Medvejev, Opred. Nasek. Yevrop. Chast. USSR, 3 (1): 435.

雌性: 9~12mm。体黑色, 腹部具铜色光泽。上颚3齿, 具窄的横沟, 沟的宽度几等于第1鞭节长; 唇基光滑, 中央具纵脊, 脊延伸出端缘呈小二三角形突起; 唇基两侧角突端缘钝, 长度接近角突间距; 体刻点细密。体黑色; 翅浅黄色透明, 缘室上半色暗; 翅基片、翅痣及翅脉黑褐色。体被长毛; 唇基基部及颅顶被黑褐色毛; 额、颊、胸侧被黄毛; 胸部盾片及腹部第1节背板被黄褐色毛; 3~5节背板被黑褐色毛; 1~5节背板端缘具白毛带; 腹毛刷金黄色。

雄性: 未明。

观察标本: 北京, 1973.IV.14, 2♀, 吴燕如采; 1978.V.10~24, 3♀, 王淑芳采; 1981.IV.23, 1♀, 王淑芳采; 吉林, 高岭子, 1946.VI.7, 1♀; 陕西, 华山, 900~1700m, 1963.IV.27, 1♀, 毛金龙采。

分布: 北京、吉林(高岭子)、陕西(华山); 俄罗斯欧洲部分南部。

(14) 方角壁蜂 *Osmia* (s.str.) *quadricornuta* Wu, 2004 (图 15)

Osmia (s.str.) *quadricornuta* Wu, 2004, Act. Zootaxon. Sin., 29 (3): 531~532. China: Yunnan.

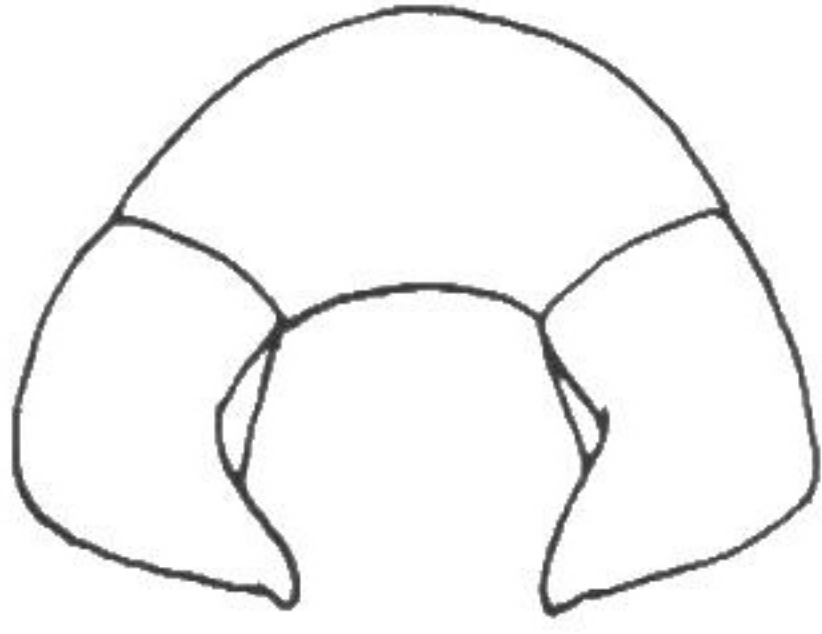


图 15 方角壁蜂 *O.* (s.str.)
quadricornuta Wu 唇基角突

雌性：11~12mm。体黑色具铜绿色光泽。上颚端部宽，4齿，但第3及4齿不明显；唇基表面稍凹，光滑闪光，端缘稍凹无齿突，基部具较大刻点，唇基两侧（正面观）具方形角突，端部向后弯，顶端钝；眼侧、额及颊均密被刻点；中胸盾片及后胸刻点大于颊；前及中足胫节端角具刺突；腹部背板刻点浅。体黑色，翅烟色，翅基片黄褐色，翅脉及翅痣深褐色；距黑色。唇基基部中央被直立的金黄色长毛，外周被直立的黑褐色毛；额、

额顶、胸部及2~5节背板均被黑褐色长毛；颊、胸侧、并胸腹节两侧、第1背板均被黄褐色长毛；2~4节背板端缘具白毛带；跗节均被黑毛；腹毛刷金黄色。

雄性：9mm。体黑色，头及胸部具蓝色光泽，腹部铜色光泽。触角长达后胸，第1鞭节稍短于第2节；上颚2齿；唇基稍隆起，表面密被细小刻点，端缘直；额唇基及眼侧密被刻点，但稍大于唇基刻点；额顶、颊、中胸盾片及侧片的刻点较额唇基者大；腹部背板刻点密，但较胸部者浅；第7节背板端缘圆；第2腹板宽大，端缘半圆形；第7~8节腹板及生殖节见图15；头及胸部具蓝色光泽；触角黑褐色；翅浅黄褐色；翅基片、翅脉及翅痣褐色；翅基片的基部1/3黑褐色；足及距均黑褐色；腹黑色具铜色光泽；第1~5节背板端缘褐色窄边；第6节背板褐色。唇基及眼侧密被白色长毛并杂有少量黑毛；触角窝周围、额顶及颊的上半部被黑褐色毛，颊的下半部被白色长毛；前足及中足腿节长毛白色；胸部被浅黄色毛，以中胸侧片及小盾片毛长而密；腹部第1节背板毛似小盾片；第1~5节背板端缘为浅黄色毛带；第2~5节背板被稀的黑毛；第6节背板密被细黄毛。

观察标本：云南，昆明西山，2100m，1958. III. 23，1♀，蒲富基采；安宁县（温泉），1982. III. 26，1♂，廖素柏采。

分布：云南（昆明、安宁县）。

(15) 拟红壁蜂 *Osmia* (s.str.) *rufinoides* Wu,
2004 (图 16)

Osmia (s.str.) *rufinoides* Wu, 2004, Act. Zootaxon.
Sin., 29 (3); China: Shanghai.

雌性：12~13mm。体黑色，胸部密被黄褐色毛。上颚3齿，外齿尖，基部具沟；唇基光滑仅基部具密刻点，端缘中央具2个小圆突，两侧角突三角形，顶端较圆对生，相距近；眼侧、颊、额顶、额、中胸盾片及侧片均密被小刻点；腹部

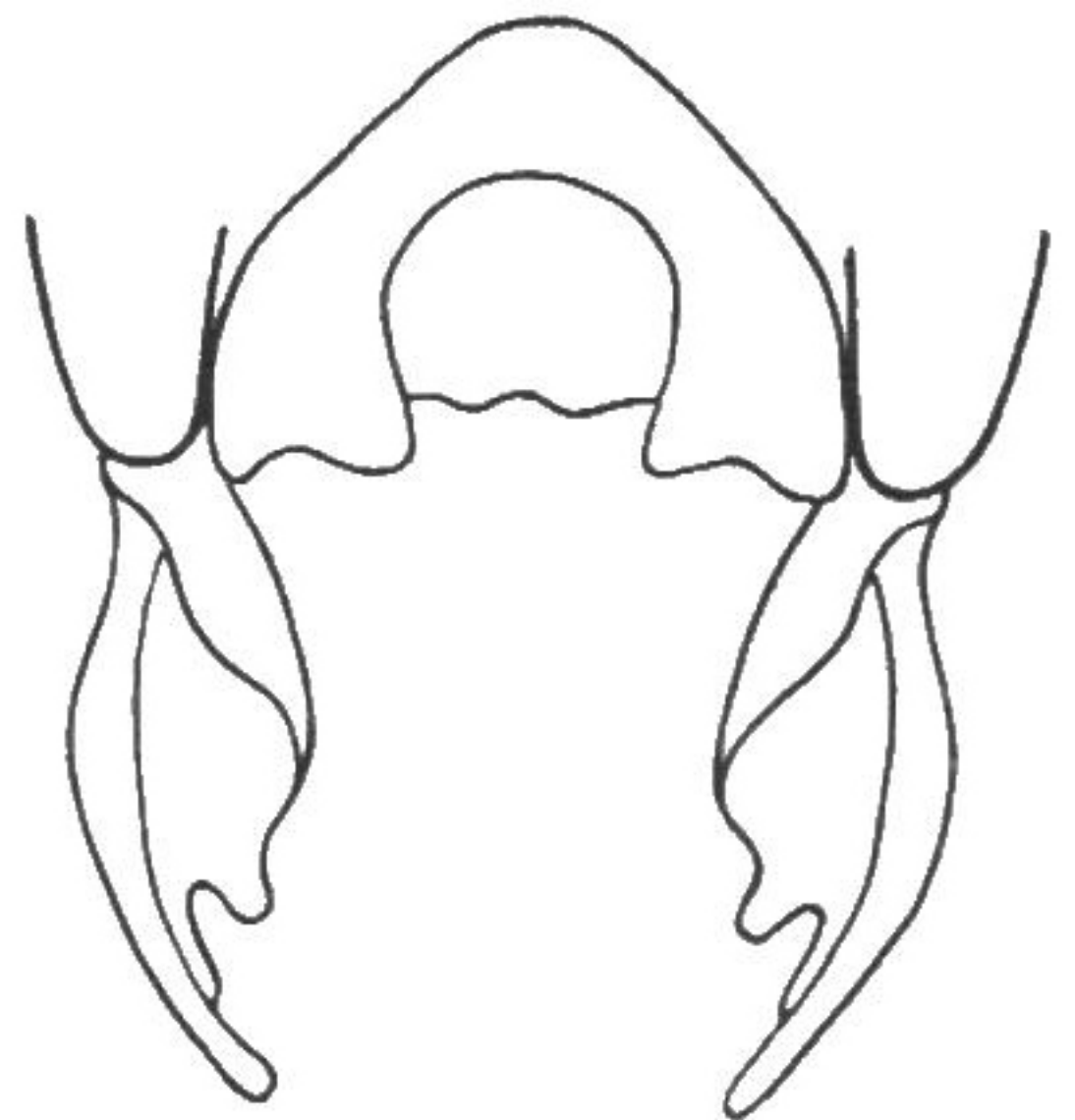


图 16 拟红壁蜂 *O.* (s.str.)
rufinoides Wu